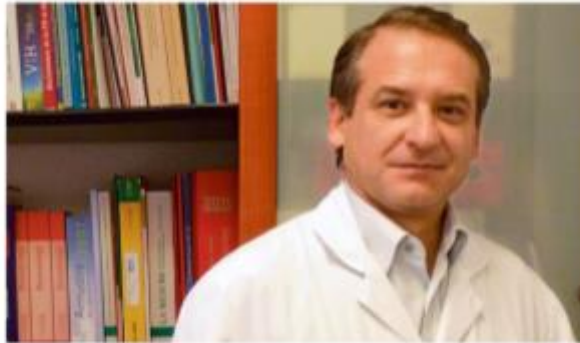


Paris Match | Actu | Santé

## Polyarthrite rhumatoïde. Nouveau diagnostic pour traiter plus tôt



Paris Match / Publié le 09/01/2011 à 08h40  
Sabine de la Brosse



Pr Bernard Combe  
Emmanuel Bonnet



*Le Pr Bernard Combe (chef de service de rhumatologie\*) démontre  
l'efficacité d'un traitement ultra précoce confirmée par l'étude Espoir.*

Pour accéder à cet article : <http://www.parismatch.com/Actu/Sante/Polyarthrite-rhumatoide-Nouveau-diagnostic-pour-traiter-plus-tot-144590>